



# ОБЩИНА ПОЛСКИ ТРЪМБЕШ

☎ 5180 ПОЛСКИ ТРЪМБЕШ | ул. Черно море № 4  
☎ Централa: 06141/41-41 | 06141/41-42 | факс 06141/69 54  
@ obshtina\_pt@abv.bg 🌐 http://www.trambesh.eu/

ДО  
ОБЩИНСКИ СЪВЕТ  
ПОЛСКИ ТРЪМБЕШ

ОБЩИНСКИ СЪВЕТ ПОЛСКИ ТРЪМБЕШ ул. "Черно море" №4, п.к. 5180
Регистрационен индекс и дата
PA-01-10-4613 17.04.2024г.

ОБЩИНА ПОЛСКИ ТРЪМБЕШ ул. „Черно море“ № 4 п.к. 5180
ИЗХ. № PA-01-10-4613
ДАТА: 17.04.2024г.

## ПРЕДЛОЖЕНИЕ НА ПРОЕКТ ЗА РЕШЕНИЕ

От Георги Александров Чакъров – Кмет на Община Полски Тръмбеш

ОТНОСНО: Решение за изработване на подробен устройствен план – план-схема за обект: „Изграждане на съоръжение на техническата инфраструктура – ел. кабел САВТ 4x50мм2 за трасе от ПИ 57354.300.2046 до съществуващ трафопост „Кацаря“ в ПИ 57354.300.2722 по КК и КР на гр. Полски Тръмбеш, община Полски Тръмбеш“

### МОТИВИ:

1. Заявление вх. № СА-01-02-4517/ 16.04.2024г. от Димитър Костадинов Шишков, собственик на ПИ 57354.300.2046 по КК и КР на гр. Полски Тръмбеш, община Полски Тръмбеш
2. Техническо задание по чл. 125, ал. 1 от ЗУТ за ново съоръжение на техническата инфраструктура - подземно трасе на кабелна линия, с дължина 71,62 м., преминаващо през следните имоти: ПИ 57354.300.2046 /частна собственост на Димитър Шишков/, ПИ 57354.300.2720 /части от ул. Руен и ул. Любен Каравелов– публична общинска собственост/, ПИ 57354.300.2722 /частна общинска собственост с НТП „За електроенергийно производство“/.
3. Целта на проекта е да се определи подземно трасе на кабелна линия – САВТ 4x50мм2 за присъединяване на фотоволтаична електрическа централа за производство на ел. енергия с мощност 50,0 kWp в поземлен имот с идентификатор 57354.300.2046 по КК и КР на гр. Полски Тръмбеш към трафопост „Кацаря – Полски Тръмбеш“, разположен в ПИ 57354.300.2722 по КК и КР на гр. Полски Тръмбеш.

ПРАВНИ ОСНОВАНИЯ: чл.21, ал.1, т. 11, т. 8 и ал.2 от Закона за местното самоуправление и местната администрация, чл.124а, ал. 1 и чл. 124б, ал. 1 от Закона за устройство на територията

### ПРЕДЛАГАМ:

На основание чл.21, ал.1, т. 11, т. 8 и ал.2 от Закона за местното самоуправление и местната администрация, чл.124а, ал. 1 и чл. 124б, ал. 1 от Закона за устройство на територията, Общински съвет гр. Полски Тръмбеш да

### РЕШИ:

- 1.Одобрява техническо задание за изработване на подробен устройствен план – план-схема за обект: „Изграждане на съоръжение на техническата инфраструктура – ел. кабел САВТ 4x50мм2 за трасе от ПИ 57354.300.2046 до съществуващ трафопост „Кацаря“ в ПИ 57354.300.2722 по КК и КР на гр. Полски Тръмбеш, община Полски Тръмбеш“, преминаващо

през следните имоти: ПИ 57354.300.2046 /частна собственост на Димитър Шишков/, ПИ 57354.300.2720 /части от ул. Руен и ул. Любен Каравелов– публична общинска собственост/, ПИ 57354.300.2722 /частна общинска собственост с НТП „За електроенергийно производство“/.

2.Разрешава изработването на подробен устройствен план – план-схема за обект: „Изграждане на съоръжение на техническата инфраструктура – ел. кабел САВТ 4x50мм<sup>2</sup> за трасе от ПИ 57354.300.2046 до съществуващ трафопост „Кацаря“ в ПИ 57354.300.2722 по КК и КР на гр. Полски Тръмбеш, община Полски Тръмбеш“, преминаващо през следните имоти: ПИ 57354.300.2046 /частна собственост на Димитър Шишков/, ПИ 57354.300.2720 /части от ул. Руен и ул. Любен Каравелов– публична общинска собственост/, ПИ 57354.300.2722 /частна общинска собственост с НТП „За електроенергийно производство“/.

**Приложение:** Техническо задание по чл. 125 от ЗУТ, придружено с предложение за план-схема.

Началник отдел „УТ“ :  
/Мариана Георгиева/

Съгласувано с юрист ...  
/адв. Йоана Иванова/

КМЕТ НА ОБЩИНА  
ПОЛСКИ ТРЪМБЕШ |  
/ГЕОРГИ ЧАКЪРОВ/



ПЛАН СХЕМА към обект: ПЛАН СХЕМА към обект: Изграждане на съоръжение на техническата инфраструктура – ел кабел САВТ 4\*50мм<sup>2</sup>, за трасе от ПИ 57354.300.2046, до съществуващ трафопост "Кацаря" в ПИ 57354.300.2722 по КККР на гр. Полски Тръмбеш, Община Полски Тръмбеш

## ТЕХНИЧЕСКО ЗАДАНИЕ

### 1. ЦЕЛ НА ПРОЕКТА:

Целта на проекта е изработване на ПЛАН СХЕМА към обект: ПРОЕКТОПРЕДЛОЖЕНИЕ за ПЛАН СХЕМА към обект: Изграждане на съоръжение на техническата инфраструктура – ел кабел за трасе от ПИ 57354.300.2046, до съществуващ трафопост "Кацаря" в ПИ 57354.300.2722 по КККР на гр. Полски Тръмбеш, Община Полски Тръмбеш. План схемата да се изготви съгласно предварителен договор с „ЕРП Север“ АД.

### 2. ТЕРИТОРИАЛЕН ОБХВАТ:

Разработката да обхваща имоти по КККР на гр. Полски Тръмбеш, община Полски Тръмбеш. Трасето минава по второстепенна улица – ул. „Руен“, собственост на Община Полски Тръмбеш, изградени частично с трайна настилка. Пресичането на улицата се предвижда чрез хоризонтален сондаж.

### 3. СЪЩЕСТВУВАЩО ПОЛОЖЕНИЕ:

В ПИ 57354.300.2046 възложителят се предвижда да монтира фотоволтаична система с панели, разположени върху специална конструкция на терена на имота, предвидена за монтаж на тези фотоволтаични панели. Така изградената ФЕЦ ще се присъедини към ново електромерно табло, монтирано на фасадата на съществуващ трафопост ТП „Кацаря – Полски Тръмбеш“ – съгласно Становището на ЕРП Север. За присъединяване на централата към енергоразпределителната мрежа се предвижда полагане на кабел САВТ 4\*50мм<sup>2</sup>, подземно, от имота на възложителя, до ново електромерно табло на западната фасада на трафопоста в ПИ 57354.300.2722.

### 4. ОСНОВНИ ИЗИСКВАНИЯ:

За присъединяване на централата към енергоразпределителната мрежа се предвижда полагане на кабел САВТ 4\*50мм<sup>2</sup>, подземно, от имота на възложителя, до съществуващият трафопост северно от имота на възложителя в ПИ 57354.300.2722. Кабелът ще се положи в изкоп 1,2/0,4. Предвижда се трасето да започва от източната граница на имота на възложителя. Там ще пресече пътната настилка на ул. „Руен“ чрез хоризонтален сондаж. От там в габарита на улица „Руен“ – ПИ 57354.300.2720, успоредно на източната улична регулация в северна посока се достига до кръстовището с ул. „Л. Каравелов“. От там кабелът ще достигне до западната фасада на съществуващият трафопост в ПИ 57354.300.2722, където ще се монтира ново електромерно табло. Общата дължина на трасето е 70,21м., като трасето преминава единствено през общински имот – ПИ 300.2720– ул. „Руен“. Не се предвижда засягане на съществуваща асфалтова настилка. Предвижда се сервитут около ел трасето 2,1м – 0,6м от едната страна и 1,5м от страната за обслужване, съгласно Наредба №16/09.06.2004 г са сервитутите на енергийните обекти. Към проекта се предоставя регистър на засегнатите имоти. Към проекта се предоставя регистър на засегнатите Проектното трасе е избрано след предпроектни проучвания с обхождане на място на различните варианти на трасе.

### 5. ИЗХОДНИ ДАННИ ЗА ПРОЕКТИРАНЕ:

- Данни от КККР на гр. Полски Тръмбеш
- Предварителен договор с „ЕРП Север“ АД

- Данни за съществуващата техническа инфраструктура в района
- Инженерно-геоложки карти на района

#### 6. НАЧИН НА ПРЕДСТАВЯНЕ НА ПРОЕКТНОТО РЕШЕНИЕ:

Разработката да съдържа следните проектни части:

- ПЛАН СХЕМА към обект: Изграждане на съоръжение на техническата инфраструктура – ел кабел САВТ 4\*50мм<sup>2</sup> за трасе от ПИ 57354.300.2046, до съществуващ трафопост "Кацаря" в ПИ 57354.300.2722 по КККР на гр. Полски Тръмбеш, Община Полски Тръмбеш;
- Геодезично заснемане;
- ЕЛ-схема;
- Документи за съгласуване на проекта с „Регионална Инспекция по Околната Среда и Водите Велико Търново“;
- Подготвяне на специфични документи за съгласуване на проекта с ЕРП СЕВЕР;
- Подготвяне на специфични документи за съгласуване на проекта с операторите на съобщителните мрежи.

Всички проектни части да са окомплектовани както следва:

- Заглавна страница с отбелязани име, обхват, възложител и проектант.
- Удостоверение за проектантска правоспособност
- Застрахователна полица-проектантска отговорност
- Обяснителна записка
- Чертежи и таблици в необходимия обхват съгл. Нар №8/14.06.2001г. за обема и съдържанието на устройствените планове.

2024г.

Възложител:

## ОБЯСНИТЕЛНА ЗАПИСКА

**КЪМ ОБЕКТ:** ПРОЕКТОПРЕДЛОЖЕНИЕ за ПЛАН СХЕМА към обект: Изграждане на съоръжение на техническата инфраструктура – ел кабел, за трасе от ПИ 57354.300.2046, до съществуващ трафопост "Кацаря" в ПИ 57354.300.2722 по ККР на гр. Полски Тръмбеш, Община Полски Тръмбеш

Настоящото предложение за схема се изготви по задание на собственика на имота и предварителен договор с „ЕРП Север“ АД. Същата има за цел да покаже бъдещото разположение на инженерните съоръжения в хоризонтално и вертикално отношение. При разработката са спазени действащите норми за проектиране и експлоатация на този тип обекти, съгласно „Инструкция за изработване, прилагане и поддържане на планове за вертикално планиране 1998г.“.

За направа на разработката е направено геодезическо заснемане на място. В ПИ 57354.300.2046 се намира в западната урбанизирана част на града. За имота има изготвен ПУП – ПРЗ и имотът е отреден „За фотоволтаична електрическа централа“. От изток граничи с улица „Руен“ по регулация, по която се осъществява достъпа. Схемата е изработен върху официално закупен цифров модел от кадастралната карта на града, осъвместен с действащият регулационен план.

В ПИ 57354.300.2046 възложителят се предвижда да монтира фотоволтаична система с панели, разположени върху специална конструкция на терена на имота, предвидена за монтаж на тези фотоволтаични панели. Така изградената ФЕЦ ще се присъедини към ново електромерно табло, монтирано на фасадата на съществуващ трафопост ТП „Кацаря – Полски Тръмбеш“ – съгласно Становището на ЕРП Север. За присъединяване на централата към енергоразпределителната мрежа се предвижда полагане на кабел САВТ 4\*50мм<sup>2</sup>, подземно, от имота на възложителя, до съществуващият трафопост северно от имота на възложителя в ПИ 57354.300.2722. Кабелът ще се положи в изкоп 1,2/0,4. Предвижда се трасето да започва от източната граница на имота на възложителя. Там ще пресече пътната настилка на ул. „Руен“ чрез хоризонтален сондаж. От там в габарита на улица „Руен“ – ПИ 57354.300.2720, успоредно на източната улична регулация в северна посока се достига до кръстовището с ул. „Л. Каравелов“. От там кабелът ще достигне до западната фасада на съществуващият трафопост в ПИ 57354.300.2722, където ще се монтира ново електромерно табло. Общата дължина на трасето е **71,62м.**, като трасето преминава единствено през общински имот – ПИ 300.2720 – ул. „Руен“. Не се

## РЕГИСТЪР

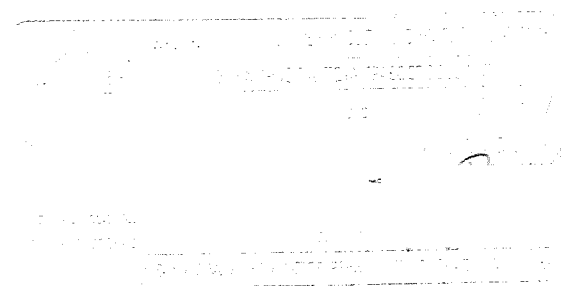
на имотите, през които е предвидено да премине линеен обект: Изграждане на съоръжение на техническата инфраструктура – ел кабел, за трасе от ПИ 57354.300.2046, до съществуващ трафопост "Кацаря" в ПИ 57354.300.2722 по КККР на гр. Полски Тръмбеш, Община Полски Тръмбеш

№ по ред	Поземлен имот №	Вид на линейния обект	Вид територия	Трайно предназначение, /НТП/	дължина на трасето на линейния обект в дадения имот /л. м./	Сервитут на линейния обект /кв. м./	Вид собственост	Собственик на имота
1	57354.300.2046	ел кабел 20кV	Урбанизирана	За фотоволт. ел. централа	3.18	6.68	Частна	Димитър Костадинов Шишков
2	57354.300.2720	ел кабел 20кV	Урбанизирана	За второстепенна улица	67.03	140.76	Общинска публична	Община Полски Тръмбеш
3	57354.300.2722	ел кабел 20кV	Урбанизирана	За електроенергийното производство	1.41	2.96	Общинска публична	Община Полски Тръмбеш

Общо:

71.62

143.72





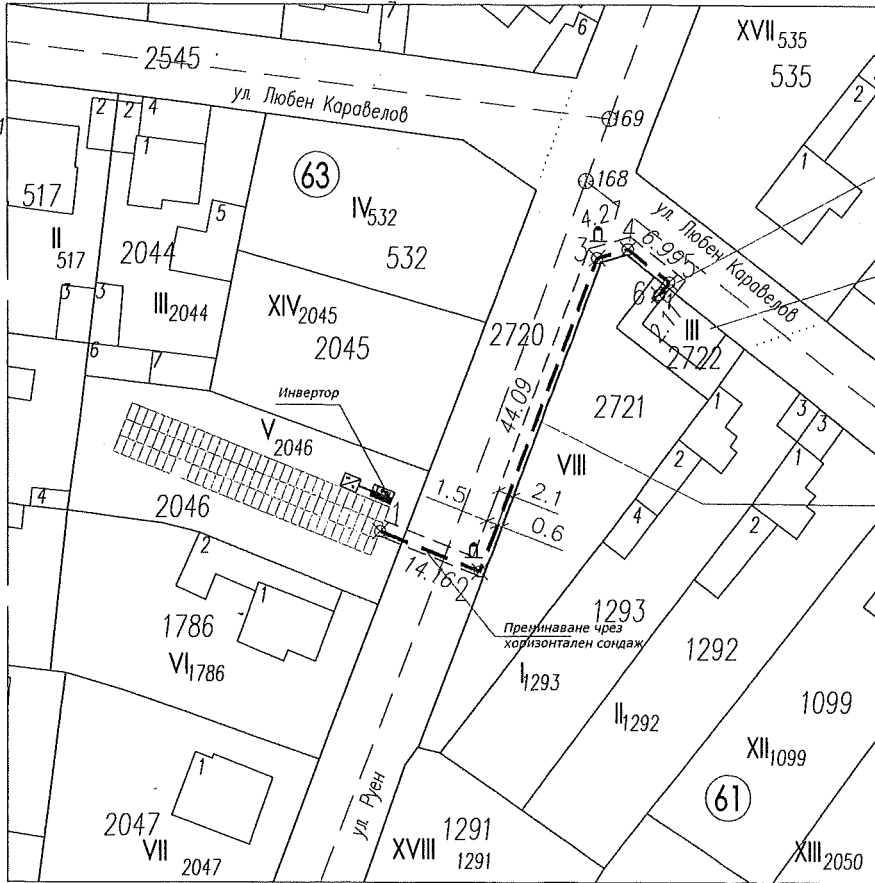
**ПРЕДЛОЖЕНИЕ за ПЛАН СХЕМА към  
обект: Изграждане на съоръжение на  
техническата инфраструктура –  
ел кабел за трасе от  
ПИ 57354.300.2046, до съществуващ  
трафопост "Кацаря" в ПИ 57354.300.2722  
по ККР на гр. Полски Тръмбеш,  
Община Полски Тръмбеш**

М 1 : 500

Легенда:  
— ЕЛ КАБЕЛ САВТ 4x50мм<sup>2</sup>  
— Сервизно около ел кабела

Координати на чупките на ел кабела от  
ПИ 57354.300.2046, до съществуващ  
трафопост "Кацаря" в ПИ 57354.300.2049  
по ККР на гр. Полски Тръмбеш,  
Община Полски Тръмбеш

№	X/север.м/	У/изток.м/
1	4803938.081	510355.155
2	4803932.847	510348.315
3	4803974.029	510384.074
4	4803975.164	510388.186
5	4803970.844	510393.675
6	4803969.192	510392.376



Ново електронерно табло,  
монтирано на фасадата на  
съществ.трафопост ТП  
"Кацаря - Полски Тръмбеш"

съществ.трафопост ТП  
"Кацаря - Полски Тръмбеш"

Кабел САВТ 4x50мм<sup>2</sup> от Тфец  
към Ново електронерно табло,  
монтирано на фасадата на  
съществ.трафопост ТП  
"Кацаря - Полски Тръмбеш"

Преминаване чрез  
хоризонтален сондаж

Проектир:

Възложител:  
Димитър Шишков